

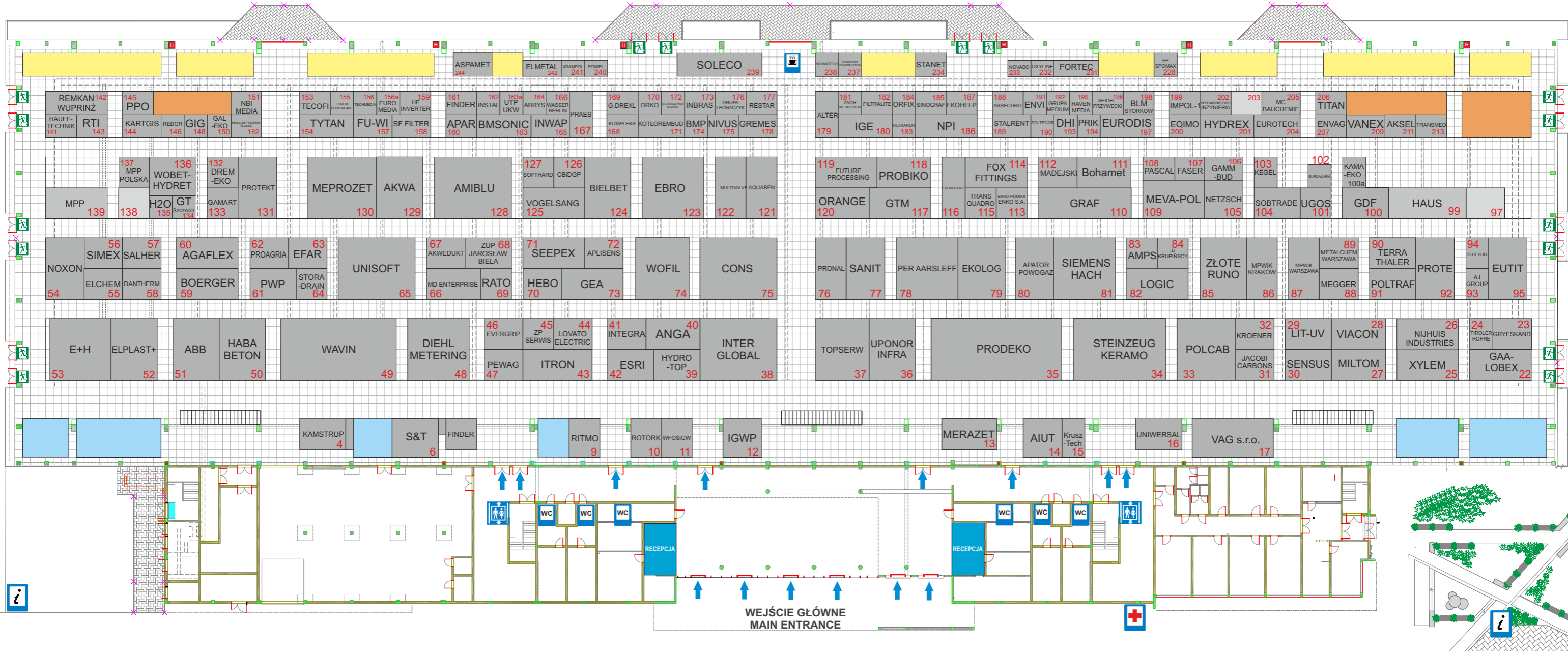


**WOD-KAN 2018**  
**PLAN EKSPOZYCJI W HALI**  
**FLOORPLAN**

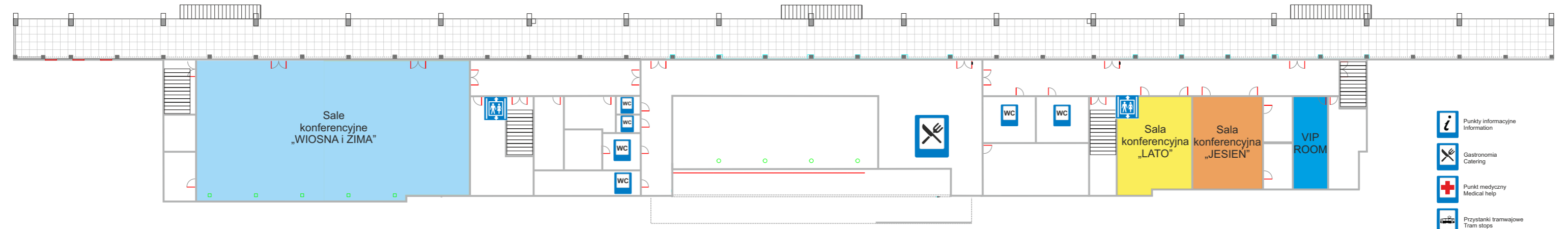
- stoiska bez możliwości podłączenia wody (głębokość 3 m. lub 2 m.)
- stoiska pod antresolą bez możliwości podłączenia wody (głębokość 5 m.)

- stoiska o głębokości 6 m. lub 3 m.
- stoiska o głębokości 8 m. lub 4 m.

**PARTER - WYSTAWA**  
**GROUND FLOOR - EXHIBITION**



**PIĘTRO**  
**ANTRESOLA I SALE KONFERENCYJNE**  
**1st FLOOR**  
**GALLERY AND CONFERENCE HALLS**



- Punkty informacyjne  
Information
- Gastronomia  
Catering
- Punkt medyczny  
Medical help
- Przystanki tramwajowe  
Tram stops
- Postój taksówek  
Taxi